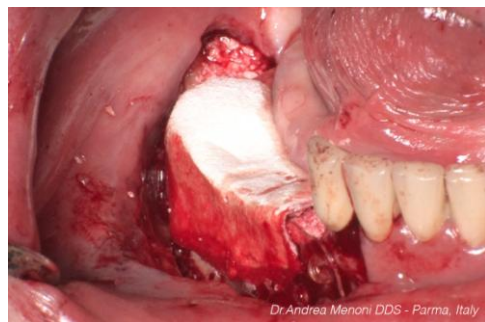
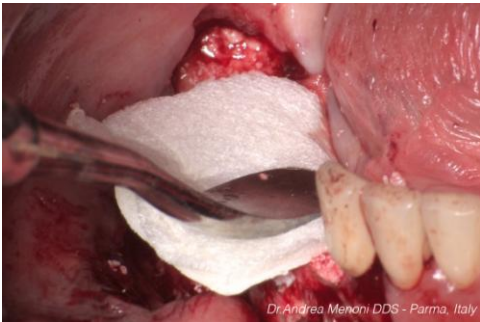


BIOPAD collagene equino



La membrana in collagene BIOPAD trova largo impiego in tutta la chirurgia odontoiatrica.

BIOPAD è collagene eterologo nativo di tipo 1 di origine equina liofilizzato e sterile, nella forma di membrane facilmente adattabili alle aree di applicazione di cm 5x5 .

Il tempo di protezione della membrana BIOPAD è di 5\8 settimane passate le quali la membrana inizia a degradarsi .

La membrana BIOPAD non necessita la stabilizzazione tramite viti poiché aderisce perfettamente al sito di innesto grazie alla presenza di collagene che funge da emostatico.

BIOPAD viene utilizzato oltre che come membrana, nei siti post estrattivi per conservare il volume dell'alveolo e indurre il coagulo.

Le azioni di BIOPAD sono molteplici:

Azione emostatica: attivazione di piastrine e di fattori di crescita

Azione di supporto: supporto alla proliferazione fibroblastica e del tessuto di granulazione

Azione di stimolo biologico : attivazione di fibronectina, fibroblasti, monociti e allocollagene

Azione angiogenetica: stimolazione della neoformazione di capillari.

BIOPAD è commercializzato in esclusiva su tutto il territorio nazionale da:

DITTA FACCHINI Mauro

Via Tucidide, 56 - 20134 MILANO - Italia

info@dittafacchini.it www.dittafacchini.it

Tel. +39 02 87390020 - Fax +39 02 87390017

Si ringrazia il Dr. Andrea Menoni per le immagini gentilmente concesse, grazie alle quali si può apprezzare l'utilizzo delle membrane BIOPAD nella tecnica BoxTechnique® da lui stesso ideata.

www.boxtechnique.it